

# Les papillons

Les papillons constituent un groupe diversifié dont les exigences écologiques variées, combinées à leur forte sensibilité aux modifications des communautés végétales, leur confèrent un rôle de bio-indicateurs de l'état des écosystèmes.



## Proserpine

La Proserpine, espèce protégée au niveau national, est inféodée à l'Aristolochie pistoloche, une plante de milieux ouverts présente autour de l'Étang de Berre.

© François GRIMAL



## Hespérie de la Balotte

L'Hespérie de la Balotte, vulnérable en PACA, réside sur les pentes rocheuses et dans les vallons secs et chauds.

© Marion FOUCHARD



## Petit Mars changeant

Le Petit Mars changeant est un grand papillon aux reflets violets et bleu métallique.

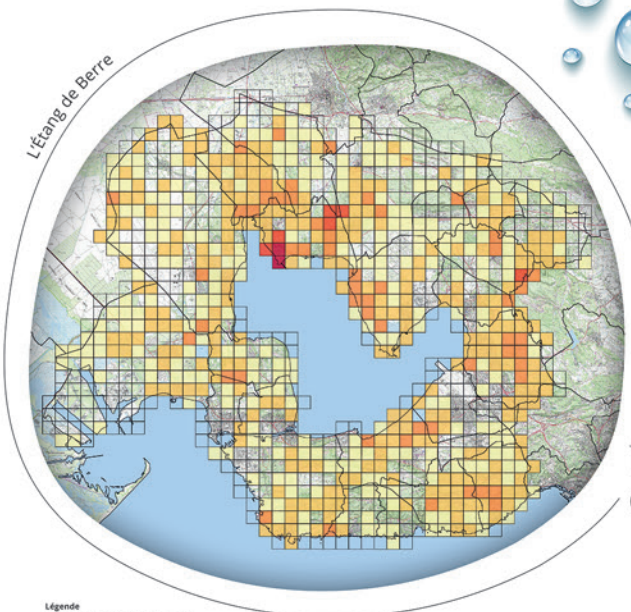
© Amine FUITTI



## Machaon

Le Machaon est un grand papillon très coloré qui affectionne les prairies fleuries. Il est souvent observé dans les parcs et jardins.

© Patrick HOHENER



La répartition des papillons

**Légende**  
Nombre d'espèces par maille de 1 km<sup>2</sup>

0-1, 2-3, 4-5, 6-7, 8-9, 10-11, 12-13, 14-15, 16-17, 18-19, 20-21, 22-23, 24-25, 26-27, 28-29, 30-31, 32-33, 34-35, 36-37, 38-39, 40-41, 42-43, 44-45, 46-47, 48-49, 50-51, 52-53, 54-55, 56-57, 58-59, 60-61, 62-63, 64-65, 66-67, 68-69, 70-71

0 5 km

Sources : Scan25<sup>+</sup> ©IGN (2012), Données faune-paca.org ©LPO PACA (2016)

Pelouse sèche sur le Plateau de Vitrolles © François GRIMAL