

# Les libellules

Les zones humides sont essentielles aux libellules, qui en dépendent pendant leur vie larvaire. Certaines espèces, très sensibles à la pollution sont dites « bio-indicatrices » et ne tolèrent pas les eaux trop polluées. 48 espèces fréquentent le secteur de l'Étang de Berre, constituant l'un des sites les plus riches de la région PACA.



## Agrion de Mercure

Espèce nationalement protégée, l'Agrion de Mercure est classé vulnérable en raison de la fragilité de son habitat.

© Patrick HÖHNER



## Oxycordulie à corps fin

La Oxycordulie à corps fin est une libellule protégée qui surveille inlassablement son territoire le long des cours d'eau bien végétalisés.

© Patrick HÖHNER



## Caloptéryx hémorroïdal

Le Caloptéryx hémorroïdal est rencontré au niveau des cours d'eau. Il a les ailes généralement repliées verticalement au-dessus du corps au repos.

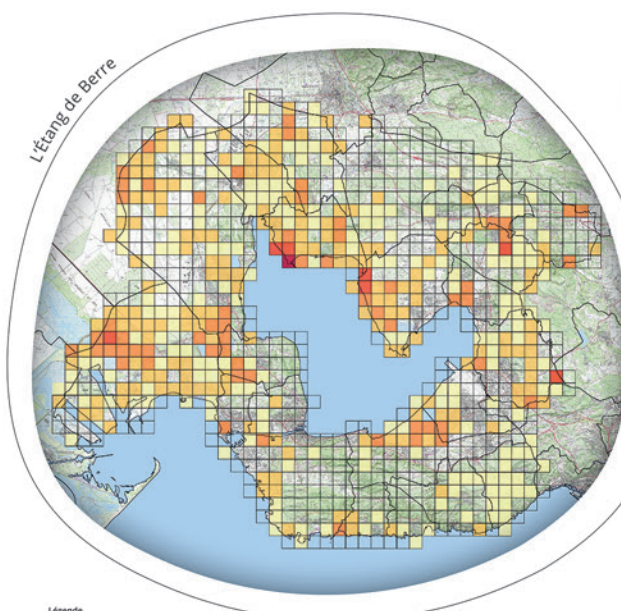
© François GRIMAL



## Trithémis pourpré

Le Trithémis pourpré, d'un corps pourpre, est une libellule africaine qui colonise la région. La station la plus importante des Bouches-du-Rhône a été découverte récemment au Lac de la Tuilière à Vitrolles.

© Laurent ROUSCHMEYER



La répartition des libellules

Légende  
Nombre d'espèces par maille de 1 km<sup>2</sup>  
1-3, 4-16, 17-30, 31-43, 44-49  
--- Limites communales  
5 km  
Sources : Scan25<sup>+</sup> IGN (2012), Données faune-paca.org ELPO PACA (2016)



Touloubre et Pont Flavien à Saint-Chamas © François GRIMAL