

Les mammifères

On compte actuellement 28 espèces de mammifères terrestres et 16 espèces de chauve-souris autour de l'Étang de Berre. Le secteur est constitué d'une mosaïque d'habitats qui permet l'accueil d'espèces dépendantes de plusieurs milieux. C'est le cas de certaines chauves-souris qui s'établissent et se développent grâce à la proximité des cavités et des zones humides.



Campagnol amphibie

Autrefois commun sur les berges de tous les petits cours d'eau calmes et propres, le Campagnol amphibie est une espèce menacée de disparition, classée vulnérable au niveau mondial. Bien que ne posant pas de dommages aux cultures, il a néanmoins été pourchassé, empoisonné, mangé... Il a souvent été tué ou repoussé par des travaux de rectification et d'artificialisation des berges.

© Jean-Michel BOMPAR



Crossope aquatique

La Crossope aquatique installe son nid près des berges d'une rivière ou d'un étang.

© Pierre RIGALIX



Écureuil roux

L'Écureuil roux est un véritable «travailleur bénévole» de la forêt. En oubliant environ 80% des glands, noisettes, ... qu'il cache, il participe au reboisement des espaces naturels !

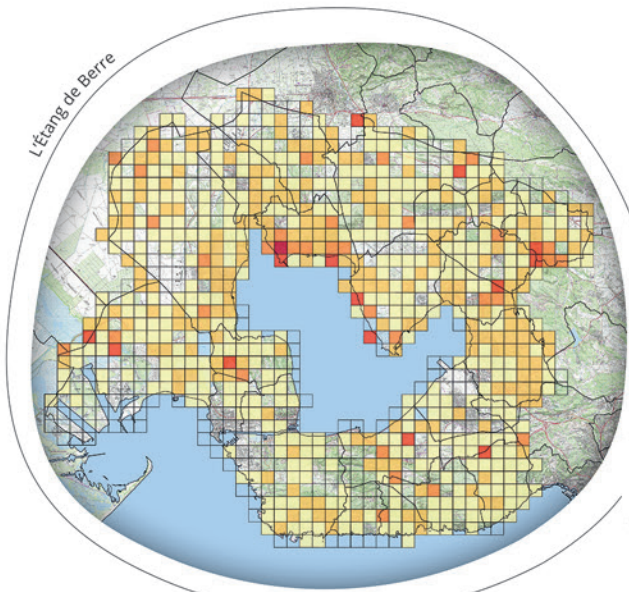
© Aurélien ALDEVIARD



Minoptère de Schreibers

Le Minoptère de Schreibers a subi une mortalité massive en Europe. La population française a chuté de 65% en moins de 6 mois en 2013.

© Laurent ROUSCHMEYER



La répartition des mammifères (Hors chiroptères)

Légende
Nombre d'espèces par maille de 1 km²
1-2 3-6 7-11 12-16 17-20
~ Limites communales
0 5 km
Sources : Scan25⁺ ©IGN (2012), Données faune-paca.org/ELPO PACA (2016)



Valbacol et chèvres du Rove © François GRIMAL