

Les amphibiens

Les amphibiens pâtissent de la destruction et la fragmentation des zones humides dont ils sont dépendants ; la moindre traversée d'une route peut être fatale à une grande partie de la population.



Crapaud calamite

Espèce pionnière par définition, le Crapaud calamite pond dans des pièces d'eau plus ou moins temporaires. Il a été le premier amphibien à se reproduire dans la lavagne créée sur le Plateau de Vitrolles.

© Laurent ROUSCHMEYER



Grenouille de Pérez

La répartition du genre Pelophylax (complexe des grenouilles vertes) demeure encore relativement mal connue en région PACA. Des prospections récentes confirmées par analyses génétiques ont montré que la Grenouille de Pérez est présente sur le littoral de l'étang de Berre, ce qui constitue sans doute sa limite orientale de répartition mondiale.

© François GRIMAL



Pélobate cultripède

Le Pélobate cultripède ou « Crapaud à couteaux » est retrouvé dans les étendues sableuses des Marais de Fos et Port-Saint-Louis, dans lesquelles il peut s'enfouir.

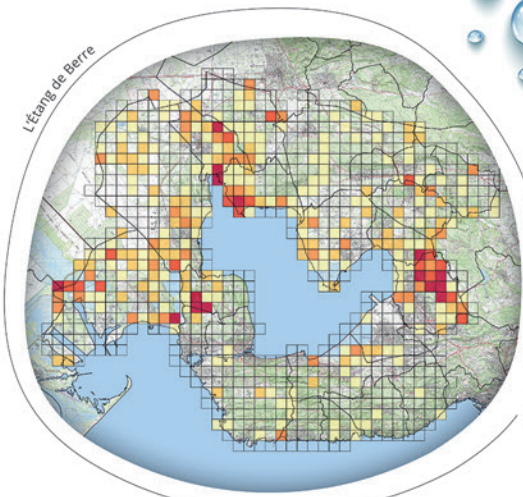
© François GRIMAL



Triton palmé

Le Triton palmé, rare en Provence, est le seul urodèle du secteur de l'étang de Berre.

© Stéphane WETZEL



La répartition des amphibiens

Légende
Nombre d'espèces par maille de 1 km² (hors taxons du groupe Pelophylax)
0 1 2 3 4 5
* Hors limites communales

0 5 km

Sources : SCANZKY - GRIMAL (2012), Données faune-paca.org - GLPO PACA (2016)